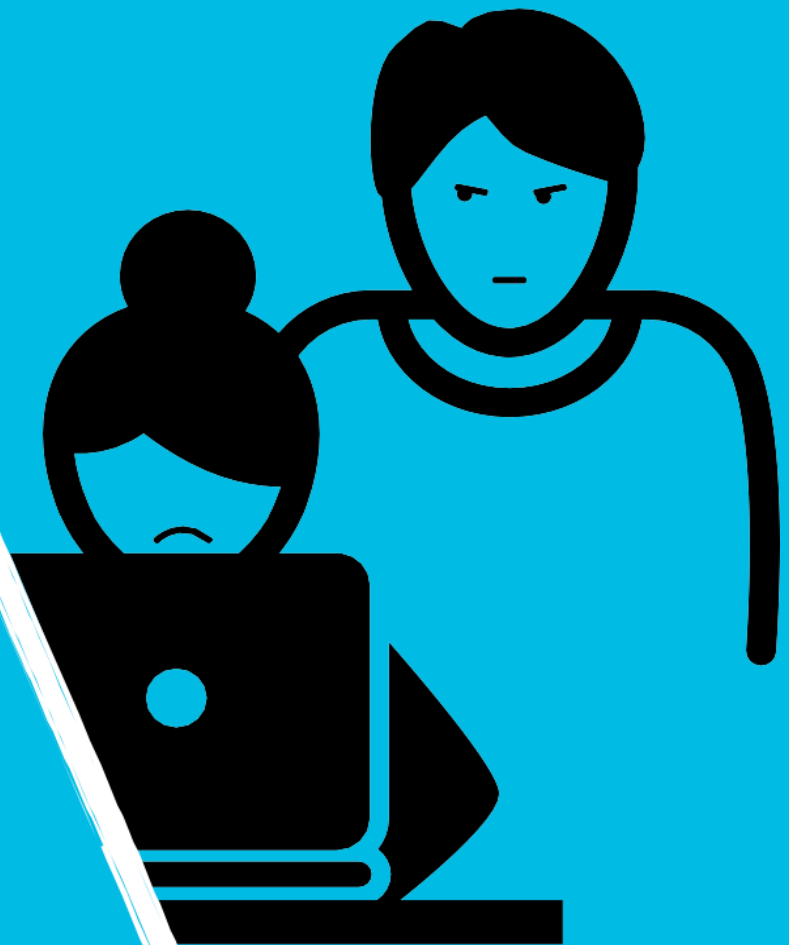


Harcèlement



Connaissez les limites

Appelez notre
Ligne d'Intégrité

664 00 60 30

Code identifiant Global: 77084

Ligne d'Intégrité

Une gestion intègre de l'activité: c'est la méthode de travail de LafargeHolcim. Si vous avez une question ou des doutes concernant les pratiques commerciales de LafargeHolcim, adressez-vous à votre supérieur hiérarchique ou aux collaborateurs du service du personnel, du service juridique ou compliance, et si vous le préférez, vous pouvez vous adresser à la Ligne Éthique LafargeHolcim.

Ligne d'intégrité: 664 00 60 30

<https://integrity.lafargeholcim.com>

Code identifiant global: 77084



Fraude ?



Connaissez les limites

Appelez notre
Ligne d'Intégrité

664 00 60 30

Code identifiant Global: 77084

Ligne d'Intégrité

Une gestion intègre de l'activité: c'est la méthode de travail de LafargeHolcim. Si vous avez une question ou des doutes concernant les pratiques commerciales de LafargeHolcim, adressez-vous à votre supérieur hiérarchique ou aux collaborateurs du service du personnel, du service juridique ou compliance, et si vous le préférez, vous pouvez vous adresser à la Ligne Éthique LafargeHolcim.

Ligne d'intégrité: 664 00 60 30

<https://integrity.lafargeholcim.com>

Code identifiant global: 77084



N'ignorez pas, rapportez



Appelez notre

Ligne d'intégrité

664 00 60 30

Code identifiant global : 77084

Ligne d'Intégrité

Une gestion intègre de l'activité: c'est la méthode de travail de LafargeHolcim. Si vous avez une question ou des doutes concernant les pratiques commerciales de LafargeHolcim, adressez-vous à votre supérieur hiérarchique ou aux collaborateurs du service du personnel, du service juridique ou compliance, et si vous le préférez, vous pouvez vous adresser à la Ligne Éthique LafargeHolcim.

Ligne d'intégrité: 664 00 60 30

<https://integrity.lafargeholcim.com>

Code indentifiant global: 77084



LafargeHolcim

Un canal sûr pour vous exprimer



Appelez notre

Ligne d'Intégrité

664 00 60 30

Code identifiant global : 77084

Ligne d'intégrité

Une gestion intègre de l'activité: c'est la méthode de travail de LafargeHolcim. Si vous avez une question ou des doutes concernant les pratiques commerciales de LafargeHolcim, adressez-vous à votre supérieur hiérarchique ou aux collaborateurs du service du personnel, du service juridique ou compliance, et si vous le préférez, vous pouvez vous adresser à la Ligne Éthique LafargeHolcim.

Ligne d'intégrité: 664 00 60 30

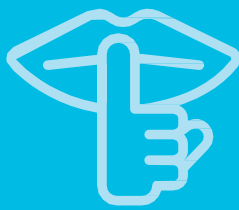
<https://integrity.lafargeholcim.com>

Code identifiant global: 77084



LafargeHolcim

Un canal sûr pour vous exprimer



Appelez notre
Ligne d'Intégrité

664 00 60 30

Code identifiant global : 77084

Ligne d'Intégrité

Une gestion intègre de l'activité: c'est la méthode de travail de LafargeHolcim. Si vous avez une question ou des doutes concernant les pratiques commerciales de LafargeHolcim, adressez-vous à votre supérieur hiérarchique ou aux collaborateurs du service du personnel, du service juridique ou compliance, et si vous le préférez, vous pouvez vous adresser à la Ligne Éthique LafargeHolcim.

Ligne d'Intégrité: 664 00 60 30
<https://integrity.lafargeholcim.com>
Code identifiant global: 77084

